

# 世界から集まった恐竜の「卵」から、 恐竜の「ナゾ」にせまる!

きょう りゅう

卵からかえる前の赤ちゃんや、巣を守る姿で  
見つかった親の恐竜の化石も見られるよ  
本物の恐竜の卵化石にもさわられるよ!!

1億6000万年以上という長い時代、<sup>はんえい</sup> 繁栄し続けた恐竜。恐竜は、どうやって子孫を増やし、  
これほど長く繁栄していったのか。恐竜の卵や巣の化石から、そのナゾを解き明かします!

## 見どころ 1 様々な卵とその研究

大きさも形も様々な、恐竜の卵が勢ぞろい!  
現在の動物との比較コーナーも



多様な形の卵や巣の化石



トロおとん  
トロオドンから生まれた  
イクメンキャラクター



## 見どころ 3 東アジアの恐竜営巣地

恐竜たちはどのように営巣していたのか?  
恐竜の生態を示す様々な状態の巣の  
化石をもとに、その様子を再現!

と寄り合って発見された、  
オヴィラプトロサウルス類の巣や  
骨格とハドロサウルス類の巣



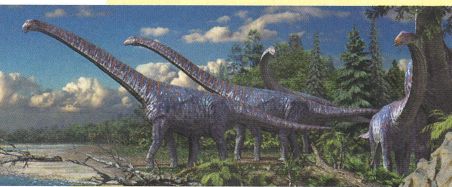
## 見どころ 2 恐竜の卵と巣の進化

貴重な恐竜の卵や巣と、大人や子どもの骨格化石。  
化石に残された手がかりから、  
恐竜から鳥への進化の謎に迫る

「トロおとん」が紹介する  
トロオドンのコーナー

発達した脳(のう)と大きな目が  
特徴(とくちょう)で、繁殖(はんしょく)について  
最も研究が進んだ恐竜のひとつだよ

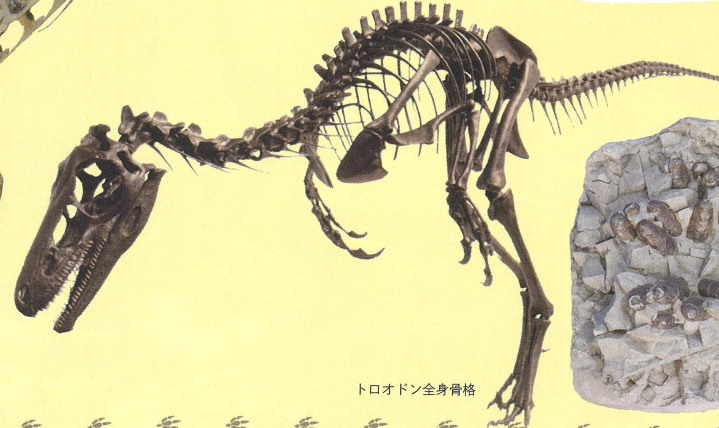
ボクも出ているよ



エウヘロプス復元画



エウヘロプス  
全身骨格



トロオドン全身骨格



トロオドン生体復元模型

観覧料	当日	前売
大人	1,300円	1,100円
高大生	800円	600円

※20人以上の団体は前売料金で販売。  
※障がい者手帳等をお持ちの方(介護者1名を含む)は無料(要証明)。  
※本展チケットで、常設展(大人300円、高大生200円)も入場可能。  
※チケットは主なプレイガイドと博物館ミュージアムショップで販売(3月10日(土)以降は当日料金)。

※中学生以下無料

1月27日(土)から特典付前売券  
(大人1,300円、高大生800円)を数量限定発売!!

特典は、**O-チケ**はe-ma  
**セアンチケット**は「光る★金の卵シール(反射ステッカー)」です。  
いずれもこのチケットだけの限定品です。購入はお早めに。



e-ma  
のどろ ×



光る★金の卵シール

通常前売券は2月10日(土)より発売!!



会場ご案内図

会場内 OK  
おもしろ写真(有料)もあるよ!



最新情報は>>>

公式HP [dinoeggs.jp](http://dinoeggs.jp) と

[@dinoeggs\\_osaka](https://twitter.com/dinoeggs_osaka) で



公式Twitter

Osaka Museum of Natural History  
大阪市立自然史博物館

ネイチャーホール(花と緑と自然の情報センター2階)  
〒546-0034 大阪市東住吉区長居公園1-23 TEL:06-6697-6221

【アクセス】地下鉄御堂筋線「長居」3号出口・東へ約800m、JR阪和線「長居」東出口・東へ約1km、大阪市バス「長居東」停留所。車で越しの場合は、長居公園内の南駐車場、地下駐車場をご利用ください(有料)。

大阪市立  
自然史博物館

特別展「恐竜の卵」

当日割引券

大人 1,300円 → 1,200円  
高大生 800円 → 700円

※当日券をお買い求めの際、この割引券を特別展「恐竜の卵」会場入口チケット売り場にお渡しください。※本券でのご入場はできません。※本券1枚で4名様までご利用できます。